

По вопросам продаж и поддержки обращайтесь:

Архангельск (8182)63-90-72
Астана +7(7172)727-132
Белгород (4722)40-23-64
Брянск (4832)59-03-52
Владивосток (423)249-28-31
Волгоград (844)278-03-48
Вологда (8172)26-41-59
Воронеж (473)204-51-73
Екатеринбург (343)384-55-89
Иваново (4932)77-34-06
Ижевск (3412)26-03-58
Казань (843)206-01-48

Калининград (4012)72-03-81
Калуга (4842)92-23-67
Кемерово (3842)65-04-62
Киров (8332)68-02-04
Краснодар (861)203-40-90
Красноярск (391)204-63-61
Курск (4712)77-13-04
Липецк (4742)52-20-81
Магнитогорск (3519)55-03-13
Москва (495)268-04-70
Мурманск (8152)59-64-93
Набережные Челны (8552)20-53-41

Нижний Новгород (831)429-08-12
Новокузнецк (3843)20-46-81
Новосибирск (383)227-86-73
Орел (4862)44-53-42
Оренбург (3532)37-68-04
Пенза (8412)22-31-16
Пермь (342)205-81-47
Ростов-на-Дону (863)308-18-15
Рязань (4912)46-61-64
Самара (846)206-03-16
Санкт-Петербург (812)309-46-40
Саратов (845)249-38-78

Смоленск (4812)29-41-54
Сочи (862)225-72-31
Ставрополь (8652)20-65-13
Тверь (4822)63-31-35
Томск (3822)98-41-53
Тула (4872)74-02-29
Тюмень (3452)66-21-18
Ульяновск (8422)24-23-59
Уфа (347)229-48-12
Челябинск (351)202-03-61
Череповец (8202)49-02-64
Ярославль (4852)69-52-93

сайт: <http://orlex.nt-rt.ru> || эл. почта: orx@nt-rt.ru

Прибор контроля частоты вращения с блоком цифровой индикации ПКЧВ-БИ

Техническое описание



Предназначен для автоматического контроля частоты вращения элементов транспортных, энергетических, технологических и других установок в диапазоне от 200 до 1999 мин-1 (возможно исполнение до 9999 мин-1) с выдачей местной световой сигнализации, команд (замыкание или размыкание соответствующих выходных контактов) при достижении контролируемой частотой вращения заданных уставок срабатывания, а также цифровой индикации текущего значения частоты в заданном диапазоне контроля с дискретностью через 1 мин-1.

Может иметь от одной до трех уставок срабатывания по частоте вращения в диапазоне контроля.

Состоит из электронного блока (БКЧВИ), датчика частоты вращения индукционного типа (ДЧВ) и блока цифровой индикации (БИ).

Линия связи электронного блока с датчиком и блоком БИ (при использовании кабеля или жгута с медными жилами сечением не менее 0.35 мм) — до 50 м.

В комплект поставки входят ответные части (розетки) разъемов.

Степень защиты корпусов — IP54 (БКЧВИ), IP44 (БИ) по ГОСТ 14254-80. вибро-, удароустойчивое исполнение.

ТЕХНИЧЕСКИЕ ДАННЫЕ

Диапазон контроля, мин - 200 - 1999(9999)

Допустимая погрешность, мин. не более ± 30

Зона возврата, мин-1, не более - для 1 и 2 уставок 100, для 3 уставки 200

Обеспечивает надежную работу в условиях:

- температуры окружающего воздуха: -50 +60 градусов (БКЧВИ); -10 +50 градусов (БИ)

- атмосферного давления: МПа (мм. рт.ст.): 0.06 - 0.106 (420-800)

- относительной влажности воздуха при температуре плюс 35 С. % - до 98 - морского тумана;

- внешних магнитных полей, образованных переменным током с частотой 50 или 400 Гц. А/м, не более 80

постоянным током. А/м, не более 4000

• вибрации электронного блока (БКЧВИ): с частотой до 80 Гц

при ускорении до 39,6 м/с² (4g)

с частотой свыше 80 до 200 Гц

при ускорении 19.8 м/с² (2g);

• вибрации датчика прибора:

с частотой до 100 Гц

при ускорении 39.6 м/с² (4g).

с частотой свыше 100 до 160 Гц при ускорении 14,7 м/с² (1g). с частотой свыше 160 до 800 Гц при ускорении 29.4 м/с² (3g) и акустических шумов частотой свыше 800 до 10000 Гц с уровнем звукового давления до 100 дБ;

- многократных ударов с ускорением до 147 м/с² (15g) с длительностью импульса 5-10 мс.

• вибрации блока БИ:

с частотой до 100 Гц при ускорении до 39.6 м/с² (4g)

• многократных ударов с ускорением до 49,2 м/с² (5g) с длительностью импульса 10-15 мс.

Изменяет основные параметры после пребывания в условиях воздействия одиночных ударов с ускорением 981 м/с² (100g).

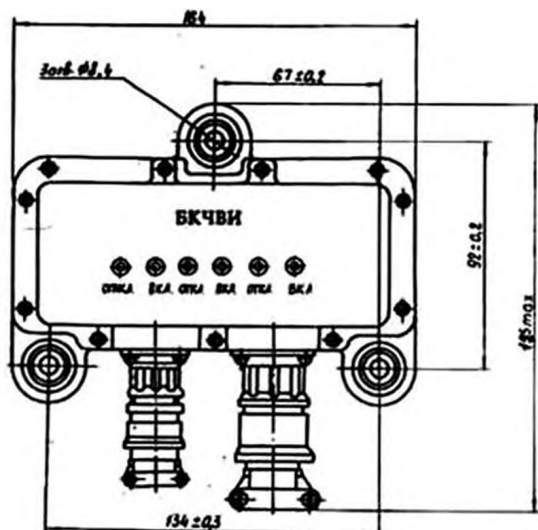
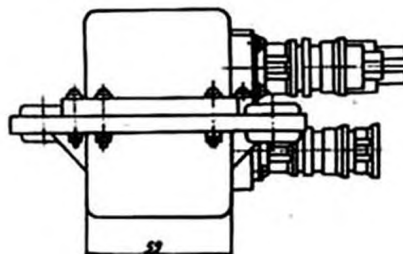
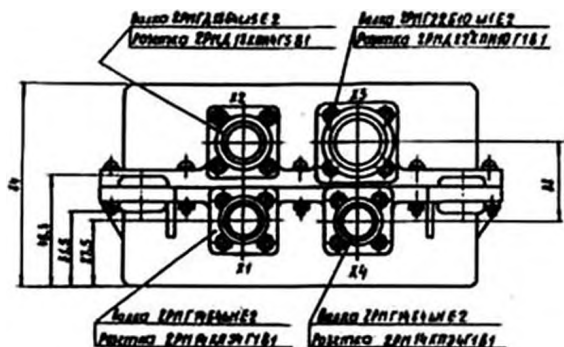
Питание - от аккумуляторной батареи или от источника постоянного тока с коэффициентом пульсации до 8 % напряжением от 18 до 33 В.

Обеспечивает не менее 25000 циклов срабатывания при коммутации тока до 1А или 100 000 циклов при токе до 0.5 А с напряжением до 30 В при активной нагрузке.

Потребляемая мощность, Вт - не более 10

Масса прибора, кг - не более 2,5

ГАБАРИТНЫЕ И ПРИСОЕДИНИТЕЛЬНЫЕ РАЗМЕРЫ



По вопросам продаж и поддержки обращайтесь:

Архангельск (8182)63-90-72
 Астана +7(7172)727-132
 Белгород (4722)40-23-64
 Брянск (4832)59-03-52
 Владивосток (423)249-28-31
 Волгоград (844)278-03-48
 Вологда (8172)26-41-59
 Воронеж (473)204-51-73
 Екатеринбург (343)384-55-89
 Иваново (4932)77-34-06
 Ижевск (3412)26-03-58
 Казань (843)206-01-48

Калининград (4012)72-03-81
 Калуга (4842)92-23-67
 Кемерово (3842)65-04-62
 Киров (8332)68-02-04
 Краснодар (861)203-40-90
 Красноярск (391)204-63-61
 Курск (4712)77-13-04
 Липецк (4742)52-20-81
 Магнитогорск (3519)55-03-13
 Москва (495)268-04-70
 Мурманск (8152)59-64-93
 Набережные Челны (8552)20-53-41

Нижний Новгород (831)429-08-12
 Новокузнецк (3843)20-46-81
 Новосибирск (383)227-86-73
 Орел (4862)44-53-42
 Оренбург (3532)37-68-04
 Пенза (8412)22-31-16
 Пермь (342)205-81-47
 Ростов-на-Дону (863)308-18-15
 Рязань (4912)46-61-64
 Самара (846)206-03-16
 Санкт-Петербург (812)309-46-40
 Саратов (845)249-38-78

Смоленск (4812)29-41-54
 Сочи (862)225-72-31
 Ставрополь (8652)20-65-13
 Тверь (4822)63-31-35
 Томск (3822)98-41-53
 Тула (4872)74-02-29
 Тюмень (3452)66-21-18
 Ульяновск (8422)24-23-59
 Уфа (347)229-48-12
 Челябинск (351)202-03-61
 Череповец (8202)49-02-64
 Ярославль (4852)69-52-93