

По вопросам продаж и поддержки обращайтесь:

Архангельск (8182)63-90-72
Астана +7(7172)727-132
Белгород (4722)40-23-64
Брянск (4832)59-03-52
Владивосток (423)249-28-31
Волгоград (844)278-03-48
Вологда (8172)26-41-59
Воронеж (473)204-51-73
Екатеринбург (343)384-55-89
Иваново (4932)77-34-06
Ижевск (3412)26-03-58
Казань (843)206-01-48

Калининград (4012)72-03-81
Калуга (4842)92-23-67
Кемерово (3842)65-04-62
Киров (8332)68-02-04
Краснодар (861)203-40-90
Красноярск (391)204-63-61
Курск (4712)77-13-04
Липецк (4742)52-20-81
Магнитогорск (3519)55-03-13
Москва (495)268-04-70
Мурманск (8152)59-64-93
Набережные Челны (8552)20-53-41

Нижний Новгород (831)429-08-12
Новокузнецк (3843)20-46-81
Новосибирск (383)227-86-73
Орел (4862)44-53-42
Оренбург (3532)37-68-04
Пенза (8412)22-31-16
Пермь (342)205-81-47
Ростов-на-Дону (863)308-18-15
Рязань (4912)46-61-64
Самара (846)206-03-16
Санкт-Петербург (812)309-46-40
Саратов (845)249-38-78

Смоленск (4812)29-41-54
Сочи (862)225-72-31
Ставрополь (8652)20-65-13
Тверь (4822)63-31-35
Томск (3822)98-41-53
Тула (4872)74-02-29
Тюмень (3452)66-21-18
Ульяновск (8422)24-23-59
Уфа (347)229-48-12
Челябинск (351)202-03-61
Череповец (8202)49-02-64
Ярославль (4852)69-52-93

сайт: <http://orlex.nt-rt.ru> || эл. почта: orx@nt-rt.ru

Датчик-реле давления ДЕМ102

Техническое описание

Зона возврата в приборах ДЕМ102-1 направлена в сторону повышения давления контролируемой среды относительно уставки, в приборах ДЕМ102-2 — в сторону понижения. Коммутируемая мощность контактов при эксплуатации в цепях постоянного тока напряжением 24...220 В, при минимальном токе 0,05 А, Вт 60

Ток при эксплуатации в цепях переменного тока напряжением 127...380 В частотой 50(60) Гц при $\cos \varphi \geq 0,6$, А:

максимальный 6
минимальный 0,1

Температура окружающего воздуха, °С:
-50...+70

(для ДЕМ102-1-01А, ДЕМ102-2-05А -30...+70
для ДЕМ102-1-01, ДЕМ102-2-05 -50...+85)

Климатические исполнения: ОМ категории 5,

Т категории 2,
ТМ категории 2.

В зависимости от способа электроподсоединений приборы поставляются в исполнениях с сальниковым вводом — последняя цифра в обозначении модификации 1; с соединителем — последняя цифра в обозначении модификации 2.

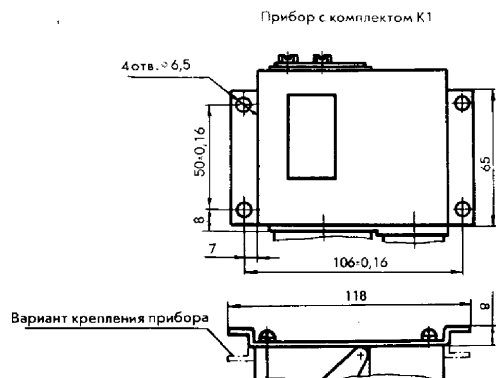
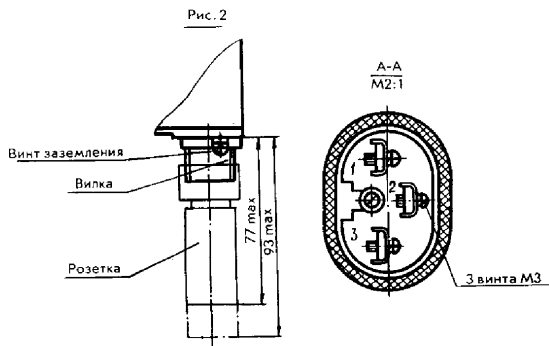
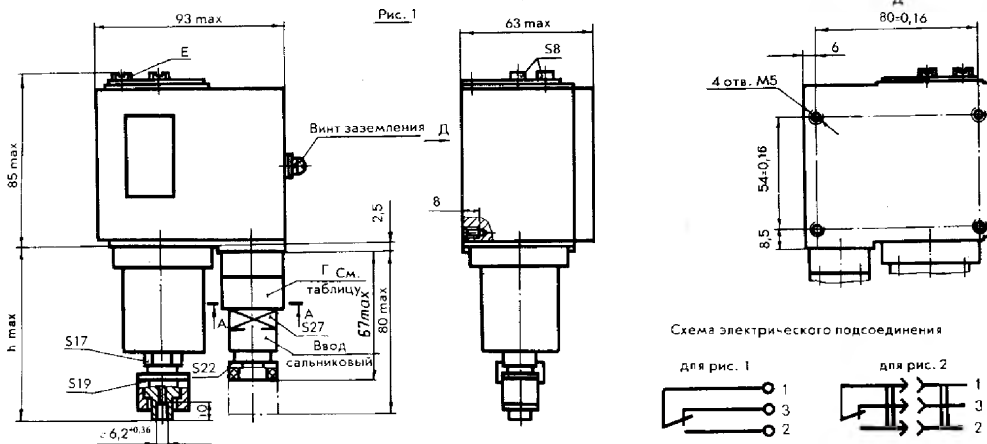
Масса, кг 1,0

При заказе прибора указываются: наименование, условное обозначение прибора, обозначение технических условий.

Пример заказа прибора ДЕМ102-1-02 с сальниковым вводом: «Датчик-реле давления ДЕМ102-1-02-1 ТУ 25-7301.0029-88».

По отдельному заказу могут поставляться комплектные принадлежности для монтажа на объекте (комплект К1).

ГАБАРИТНЫЕ И ПРИСОЕДИНИТЕЛЬНЫЕ РАЗМЕРЫ



Условное обозначение прибора	Рис. для Г	Е	h, max	Ниппель, материал	
ДЕМ102-1-01-1С	1	—	88	Латунь	
ДЕМ102-1-02-1С			75		
ДЕМ102-2-02-1С			75		
ДЕМ102-1-01-1	2	имеется	88		
ДЕМ102-1-01-2	2	—	88		
ДЕМ102-2-01-1	1	—	88		
ДЕМ102-2-01-2	2	—	88		
ДЕМ102-1-01А-1	1	имеется	92		Сталь
ДЕМ102-1-01А-2	2				
ДЕМ102-1-02-1	1				
ДЕМ102-1-02-2	2	—	75	Латунь	
ДЕМ102-2-02-1	1	—	75		
ДЕМ102-2-02-2	2	—	75		
ДЕМ102-1-04-1	1	имеется	88		
ДЕМ102-1-04-2	2				
ДЕМ102-1-05-1	1		74		
ДЕМ102-1-05-2	2	—	74		
ДЕМ102-2-05-1	1	—	67	Латунь	
ДЕМ102-2-05-2	2				
ДЕМ102-2-05А-1	1		78		
ДЕМ102-2-05А-2	2	—	78	Сталь	
ДЕМ102-1-06-1	1	имеется	67		
ДЕМ102-1-06-2	2		67		

ДАТЧИКИ-РЕЛЕ ДАВЛЕНИЯ ДЕМ102

Предназначены для контроля и двухпозиционного регулирования давления жидких и газообразных сред в холодильных установках, применяемых на судах, железнодорожном и автомобильном транспорте, а также в стационарных установках и других системах и устройствах.

Контролируемые среды: хладоны, воздух, масла и другие неагрессивные среды. Для приборов ДЕМ102-1-01А, ДЕМ102-2-05А контролируемой средой может быть аммиак.

Отличаются высокой устойчивостью к динамическим нагрузкам (вибрация, удары, тряска, наклоны), защищенностью от воздействия пыли, воды и других факторов окружающей среды.

Степень защиты корпуса приборов ДЕМ102-1-01-1С, ДЕМ102-1-02-1С, ДЕМ102-2-02-1С — IP67, остальных приборов — IP64.



ТЕХНИЧЕСКИЕ ДАННЫЕ

Основные технические данные приведены в таблице.

Таблица 1

Условное обозначение прибора	Пределы уставок	Зона возврата			Максимальное допустимое давление контролируемой среды	
		регулируемая		перерегулируемая, не более		
		минимальное значение, не более	максимальное значение, не менее			
ДЕМ102-1-01-1С	от минус 0,07 до 0,4	—	—	0,03	2,2	
ДЕМ102-1-01-1		0,04	0,25	—		
ДЕМ102-1-01-2				—		
ДЕМ102-1-01А-1				—		
ДЕМ102-1-01А-2	—	—	0,03	—	—	
ДЕМ102-2-01-1	от минус 0,03 до 0,4	—	—	0,04	2,5	
ДЕМ102-2-01-2		—	—	0,07		
ДЕМ102-1-02-1С	от 0,1 до 1	—	—	0,07	2,2	
ДЕМ102-1-02-1		0,1	0,6	—		
ДЕМ102-1-02-2				—		
ДЕМ102-2-02-1С				—		
ДЕМ102-2-02-1				0,07		
ДЕМ102-2-02-2	0,1	—	—	—	—	
ДЕМ102-1-04-1	от минус 0,09 до 0,25	0,04	0,1	—	2,2	
ДЕМ102-1-04-2		—	—	—		
ДЕМ102-1-05-1	от 0,7 до 3,0	0,3	0,6	—	3,6	
ДЕМ102-1-05-2		—	—	0,15...		
ДЕМ102-2-05-1		—	—	—		0,35
ДЕМ102-2-05-2						0,3
ДЕМ102-2-05А-1						—
ДЕМ102-2-05А-2	—	—	—	—	—	
ДЕМ102-1-06-1	от 2 до 6	0,5	2,0	—	9,0	
ДЕМ102-1-06-2		—	—	—		

Одобрены Российским Морским Регистром Судоходства, сертифицированы Регистром Ллойда (Великобритания).

В мегапаскалях

По вопросам продаж и поддержки обращайтесь:

Архангельск (8182)63-90-72
Астана +7(7172)727-132
Белгород (4722)40-23-64
Брянск (4832)59-03-52
Владивосток (423)249-28-31
Волгоград (844)278-03-48
Вологда (8172)26-41-59
Воронеж (473)204-51-73
Екатеринбург (343)384-55-89
Иваново (4932)77-34-06
Ижевск (3412)26-03-58
Казань (843)206-01-48

Калининград (4012)72-03-81
Калуга (4842)92-23-67
Кемерово (3842)65-04-62
Киров (8332)68-02-04
Краснодар (861)203-40-90
Красноярск (391)204-63-61
Курск (4712)77-13-04
Липецк (4742)52-20-81
Магнитогорск (3519)55-03-13
Москва (495)268-04-70
Мурманск (8152)59-64-93
Набережные Челны (8552)20-53-41

Нижний Новгород (831)429-08-12
Новокузнецк (3843)20-46-81
Новосибирск (383)227-86-73
Орел (4862)44-53-42
Оренбург (3532)37-68-04
Пенза (8412)22-31-16
Пермь (342)205-81-47
Ростов-на-Дону (863)308-18-15
Рязань (4912)46-61-64
Самара (846)206-03-16
Санкт-Петербург (812)309-46-40
Саратов (845)249-38-78

Смоленск (4812)29-41-54
Сочи (862)225-72-31
Ставрополь (8652)20-65-13
Тверь (4822)63-31-35
Томск (3822)98-41-53
Тула (4872)74-02-29
Тюмень (3452)66-21-18
Ульяновск (8422)24-23-59
Уфа (347)229-48-12
Челябинск (351)202-03-61
Череповец (8202)49-02-64
Ярославль (4852)69-52-93