

По вопросам продаж и поддержки обращайтесь:

Архангельск (8182)63-90-72  
Астана +7(7172)727-132  
Белгород (4722)40-23-64  
Брянск (4832)59-03-52  
Владивосток (423)249-28-31  
Волгоград (844)278-03-48  
Вологда (8172)26-41-59  
Воронеж (473)204-51-73  
Екатеринбург (343)384-55-89  
Иваново (4932)77-34-06  
Ижевск (3412)26-03-58  
Казань (843)206-01-48

Калининград (4012)72-03-81  
Калуга (4842)92-23-67  
Кемерово (3842)65-04-62  
Киров (8332)68-02-04  
Краснодар (861)203-40-90  
Красноярск (391)204-63-61  
Курск (4712)77-13-04  
Липецк (4742)52-20-81  
Магнитогорск (3519)55-03-13  
Москва (495)268-04-70  
Мурманск (8152)59-64-93  
Набережные Челны (8552)20-53-41

Нижний Новгород (831)429-08-12  
Новокузнецк (3843)20-46-81  
Новосибирск (383)227-86-73  
Орел (4862)44-53-42  
Оренбург (3532)37-68-04  
Пенза (8412)22-31-16  
Пермь (342)205-81-47  
Ростов-на-Дону (863)308-18-15  
Рязань (4912)46-61-64  
Самара (846)206-03-16  
Санкт-Петербург (812)309-46-40  
Саратов (845)249-38-78

Смоленск (4812)29-41-54  
Сочи (862)225-72-31  
Ставрополь (8652)20-65-13  
Тверь (4822)63-31-35  
Томск (3822)98-41-53  
Тула (4872)74-02-29  
Тюмень (3452)66-21-18  
Ульяновск (8422)24-23-59  
Уфа (347)229-48-12  
Челябинск (351)202-03-61  
Череповец (8202)49-02-64  
Ярославль (4852)69-52-93

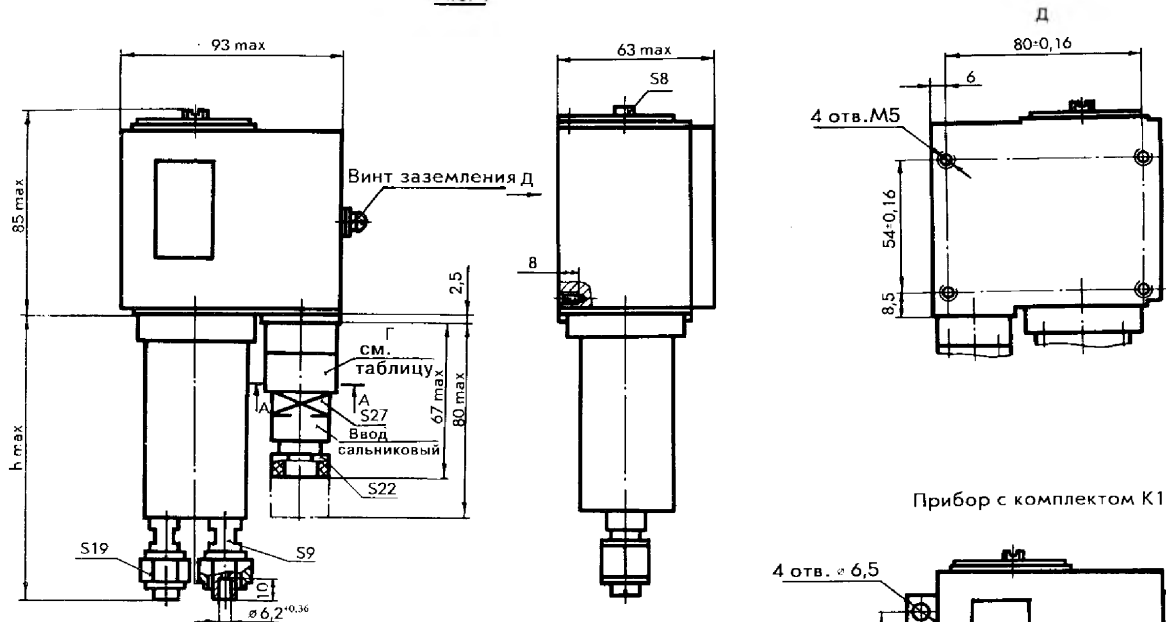
сайт: <http://orlex.nt-rt.ru> || эл. почта: [orx@nt-rt.ru](mailto:orx@nt-rt.ru)

# Датчики-реле разности давления ДЕМ202

## Техническое описание

## ГАБАРИТНЫЕ И ПРИСОЕДИНИТЕЛЬНЫЕ РАЗМЕРЫ

Рис. 1



Прибор с комплектом К1

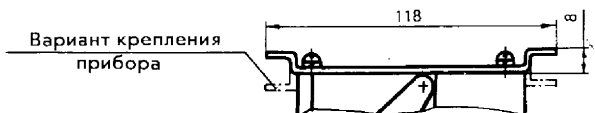
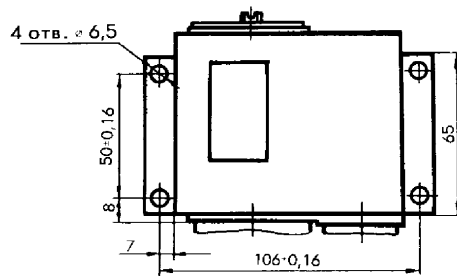
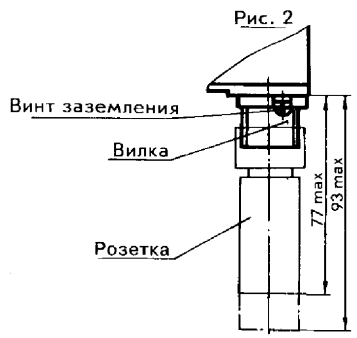


Рис. 2



А-А  
М2:1

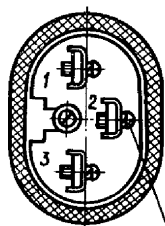
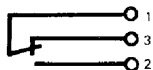
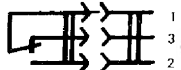


Схема электрического подсоединения

для рис. 1



для рис. 2



Условное обозначение прибора	Рис. для	hmax	Ниппель, материал
	Г		
ДЕМ202-1-01-1	1	118	латунь
ДЕМ202-1-01-2	2		
ДЕМ202-1-01А-1	1	122	сталь
ДЕМ202-1-01А-2	2		
ДЕМ202-1-02-1	1	118	латунь
ДЕМ202-1-02-2	2		

# ДАТЧИКИ-РЕЛЕ РАЗНОСТИ ДАВЛЕНИЯ ДЕМ202

Предназначены для контроля и двухпозиционного регулирования разности давлений жидких и газообразных сред в холодильных установках, применяемых на судах, железнодорожном и автомобильном транспорте, а также в стационарных холодильных установках и других системах и устройствах.

Контролируемые среды: хладоны, воздух, масла (для ДЕМ202), аммиак (для ДЕМ202А).

Отличаются высокой устойчивостью к динамическим нагрузкам (вибрация, удары, тряска, наклоны), защищенностью от воздействия пыли, воды и других факторов окружающей среды.

Степень защиты корпуса приборов — IP64.



Имеют одобрение Российского Морского Регистра Судоходства, сертифицированы Регистром Ллойда (Великобритания).

## ТЕХНИЧЕСКИЕ ДАННЫЕ

Основные технические данные приведены в таблице.

Таблица

Условное обозначение прибора	Пределы уставок	Зона возврата		Максимальная допустимая разность давлений контролируемой среды
		нерегулируемая, не более		
ДЕМ202-1-01-1 ДЕМ202-1-01-2 ДЕМ202-1-01А-1 ДЕМ202-1-01А-2	от 0,02 до 0,6	0,05		3,0
ДЕМ202-1-02-1 ДЕМ202-1-02-2	от 0,02 до 0,25	0,03		2,2

В мегапаскалях

Зона возврата направлена в сторону повышения разности давлений контролируемой среды относительно уставки.

Коммутируемая мощность контактов при эксплуатации в цепях постоянного тока напряжением 24...220 В при минимальном токе 0,05 А, Вт 60

Ток при эксплуатации в цепях переменного тока напряжением 127...380 В частотой 50(60) Гц при  $\cos \varphi \geq 0,6$ , А:

максимальный 6

минимальный 0,1

Температура окружающего воздуха, °С: -50...+70  
(для ДЕМ202-1-01А -30...+70)

Климатические исполнения: ОМ категории 5,  
Т категории 2,  
ТМ категории 2

Масса, кг

1,1

В зависимости от способа электроподсоединений приборы поставляются в исполнениях с сальниковым вводом — последняя цифра в обозначении модификации 1; с соединителем — последняя цифра в обозначении модификации 2.

При заказе прибора указываются: наименование, условное обозначение прибора, обозначение технических условий.

Пример заказа прибора ДЕМ202-1-01 с соединителем: «Датчик-реле разности давлений ДЕМ202-1-01-2 ТУ 25-7301.0029-88».

По отдельному заказу могут поставляться комплектные принадлежности для монтажа на объекте (комплект К1).

### По вопросам продаж и поддержки обращайтесь:

Архангельск (8182)63-90-72  
Астана +7(7172)727-132  
Белгород (4722)40-23-64  
Брянск (4832)59-03-52  
Владивосток (423)249-28-31  
Волгоград (844)278-03-48  
Вологда (8172)26-41-59  
Воронеж (473)204-51-73  
Екатеринбург (343)384-55-89  
Иваново (4932)77-34-06  
Ижевск (3412)26-03-58  
Казань (843)206-01-48

Калининград (4012)72-03-81  
Калуга (4842)92-23-67  
Кемерово (3842)65-04-62  
Киров (8332)68-02-04  
Краснодар (861)203-40-90  
Красноярск (391)204-63-61  
Курск (4712)77-13-04  
Липецк (4742)52-20-81  
Магнитогорск (3519)55-03-13  
Москва (495)268-04-70  
Мурманск (8152)59-64-93  
Набережные Челны (8552)20-53-41

Нижний Новгород (831)429-08-12  
Новокузнецк (3843)20-46-81  
Новосибирск (383)227-86-73  
Орел (4862)44-53-42  
Оренбург (3532)37-68-04  
Пенза (8412)22-31-16  
Пермь (342)205-81-47  
Ростов-на-Дону (863)308-18-15  
Рязань (4912)46-61-64  
Самара (846)206-03-16  
Санкт-Петербург (812)309-46-40  
Саратов (845)249-38-78

Смоленск (4812)29-41-54  
Сочи (862)225-72-31  
Ставрополь (8652)20-65-13  
Тверь (4822)63-31-35  
Томск (3822)98-41-53  
Тула (4872)74-02-29  
Тюмень (3452)66-21-18  
Ульяновск (8422)24-23-59  
Уфа (347)229-48-12  
Челябинск (351)202-03-61  
Череповец (8202)49-02-64  
Ярославль (4852)69-52-93