

По вопросам продаж и поддержки обращайтесь:

Архангельск (8182)63-90-72  
Астана +7(7172)727-132  
Белгород (4722)40-23-64  
Брянск (4832)59-03-52  
Владивосток (423)249-28-31  
Волгоград (844)278-03-48  
Вологда (8172)26-41-59  
Воронеж (473)204-51-73  
Екатеринбург (343)384-55-89  
Иваново (4932)77-34-06  
Ижевск (3412)26-03-58  
Казань (843)206-01-48

Калининград (4012)72-03-81  
Калуга (4842)92-23-67  
Кемерово (3842)65-04-62  
Киров (8332)68-02-04  
Краснодар (861)203-40-90  
Красноярск (391)204-63-61  
Курск (4712)77-13-04  
Липецк (4742)52-20-81  
Магнитогорск (3519)55-03-13  
Москва (495)268-04-70  
Мурманск (8152)59-64-93  
Набережные Челны (8552)20-53-41

Нижний Новгород (831)429-08-12  
Новокузнецк (3843)20-46-81  
Новосибирск (383)227-86-73  
Орел (4862)44-53-42  
Оренбург (3532)37-68-04  
Пенза (8412)22-31-16  
Пермь (342)205-81-47  
Ростов-на-Дону (863)308-18-15  
Рязань (4912)46-61-64  
Самара (846)206-03-16  
Санкт-Петербург (812)309-46-40  
Саратов (845)249-38-78

Смоленск (4812)29-41-54  
Сочи (862)225-72-31  
Ставрополь (8652)20-65-13  
Тверь (4822)63-31-35  
Томск (3822)98-41-53  
Тула (4872)74-02-29  
Тюмень (3452)66-21-18  
Ульяновск (8422)24-23-59  
Уфа (347)229-48-12  
Челябинск (351)202-03-61  
Череповец (8202)49-02-64  
Ярославль (4852)69-52-93

сайт: <http://orlex.nt-rt.ru> || эл. почта: [orx@nt-rt.ru](mailto:orx@nt-rt.ru)

# Преобразователь давления цифровой КРТ 7

## Техническое описание

## ПРЕОБРАЗОВАТЕЛЬ ДАВЛЕНИЯ ЦИФРОВОЙ КРТ-7

Предназначен для визуального цифрового отображения избыточного давления на 3,5-разрядном жидкокристаллическом индикаторе и для преобразования избыточного давления в стандартный токовый сигнал.

Работают с устройствами измерения (показывающей и регистрирующей аппаратурой) и контроля (сигнализаторами, регуляторами, контроллерами), входящими в оборудование электроприводов, систем регулирования и управления технологическими процессами, диспетчеризации, телемеханических информационно-измерительных комплексов сбора информации и т.д.

Область применения: теплоэнергетика (ТЭЦ), распределительные сети газа, воды, тепла (тепловые пункты), компрессоры, транспортные весы, гидропрессы, холодильные установки, испытательное оборудование (гидротестеры и т.п.) и др.

Материалы преобразователя, контактирующие с рабочей средой: титановые сплавы.

Степень защиты корпуса — IP65.



### ТЕХНИЧЕСКИЕ ДАННЫЕ

Верхние пределы избыточного давления (предельные значения перегрузки); бар

2,5(5,0); 6,0(12); 10(20);  
16(32); 25(50); 40(80); 60(120);  
100(200); 160(320); 250(500);  
400(700); 600(900); 1000(1250).

Пределы допускаемой основной погрешности,  $\gamma$  %  $\pm 0,5$ ;  $\pm 1,0$   
( $\pm 0,25$  по отдельному заказу)

Разрешающая способность индикации, не более, % 0,06 — 0,4

Выходные сигналы:  
визуальный цифровой на жидкокристаллическом индикаторе 3,5-разрядный стандартный токовый, мА 4 — 20

Линия связи двухпроводная

Сопротивление нагрузки, кОм 0 — 1,5

Напряжение питания, В 10 — 40

Защищен от воздействия изменения полярности напряжения питания.

Потребляемая мощность, Вт, не более 1,0

Дополнительные погрешности, вызванные изменениями напряжения питания, сопротивления проводов соединительной линии и сопротивления нагрузки в указанных выше пределах малы по сравнению с основной погрешностью (практически отсутствуют).

Температура окружающей среды, °С -10 — +55

Температурная погрешность в диапазоне температур окружающей среды на каждые 10 °С, %:

для  $\gamma = \pm 0,25$  %  $\pm 0,25$

для  $\gamma = \pm 0,5$  %  $\pm 0,45$

для  $\gamma = \pm 1,0$  %  $\pm 0,6$

Синусоидальная вибрация:

частота, Гц 10 — 150

амплитуда смещения, мм 0,35

амплитуда ускорения, м/с<sup>2</sup> 49,0

Масса, кг, не более 0,15

Преобразователи имеют корректоры нуля и диапазона выходного сигнала с зонами регулировки не менее  $\pm 2$  %.

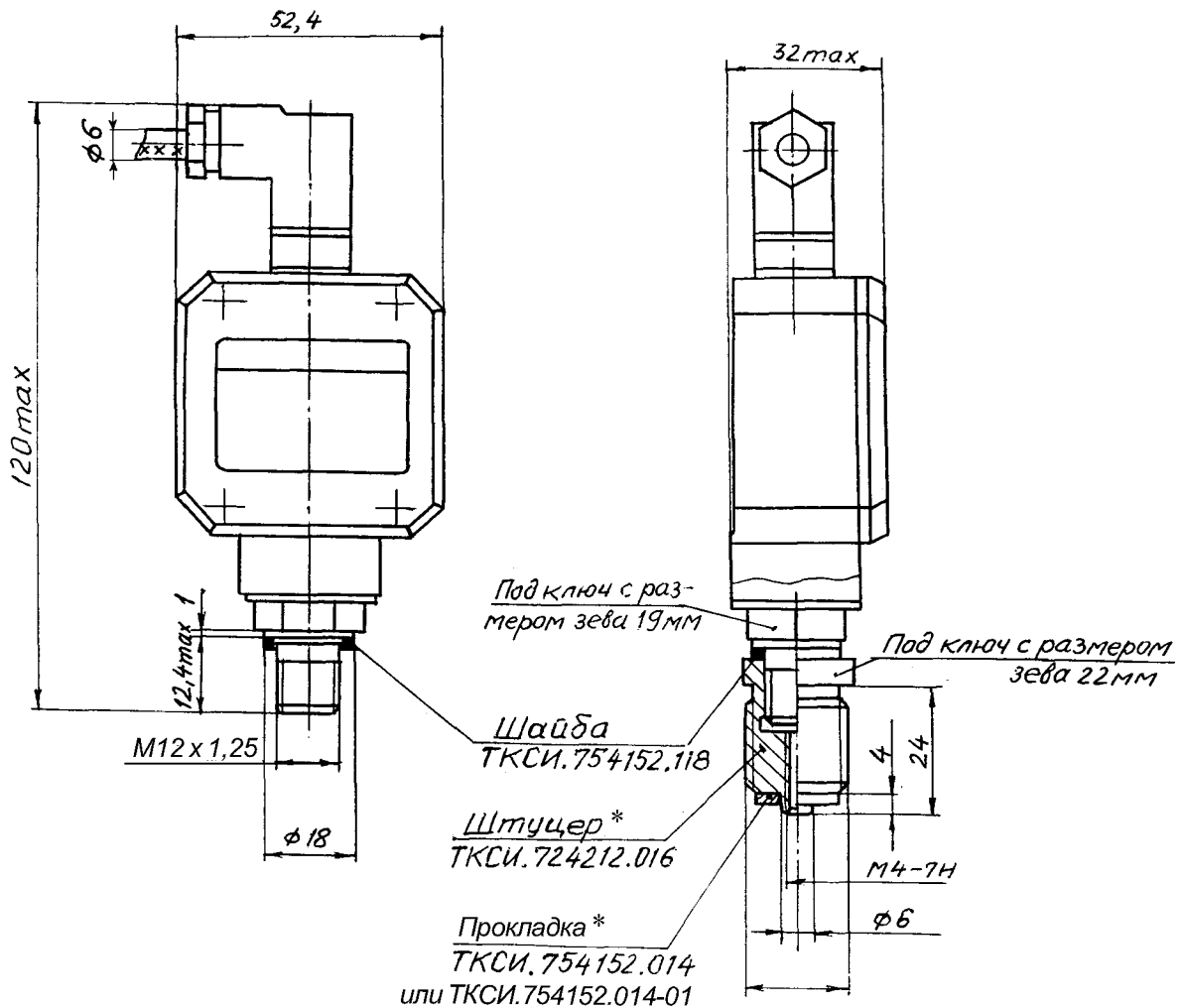
При монтаже внешних соединений заземляется специализированный контакт соединителя.

При заказе прибора указываются: наименование, условное обозначение, верхний предел избыточного давления, предел допускаемой основной погрешности, обозначение технических условий.

Пример заказа преобразователя давления цифрового КРТ-7 с верхним пределом давления 2,5 бар, пределом допускаемой основной погрешности 0,5 %:

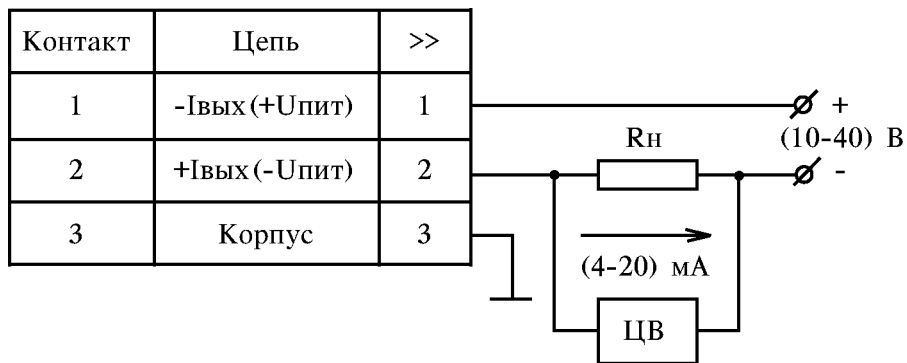
«Преобразователь давления цифровой КРТ-7 — 2,5 — 0,5 ТУ 4212-150-00227459-96».

## ГАБАРИТНЫЕ И ПРИСОЕДИНИТЕЛЬНЫЕ РАЗМЕРЫ



\* Поставляются в соответствии с заказом для монтажного гнезда с резьбой M20 x 1,5

### СХЕМА ВНЕШНИХ ЭЛЕКТРИЧЕСКИХ СОЕДИНЕНИЙ



Заказ 567

По вопросам продаж и поддержки обращайтесь:

Архангельск (8182)63-90-72  
 Астана +7(7172)727-132  
 Белгород (4722)40-23-64  
 Брянск (4832)59-03-52  
 Владивосток (423)249-28-31  
 Волгоград (844)278-03-48  
 Вологда (8172)26-41-59  
 Воронеж (473)204-51-73  
 Екатеринбург (343)384-55-89  
 Иваново (4932)77-34-06  
 Ижевск (3412)26-03-58  
 Казань (843)206-01-48

Калининград (4012)72-03-81  
 Калуга (4842)92-23-67  
 Кемерово (3842)65-04-62  
 Киров (8332)68-02-04  
 Краснодар (861)203-40-90  
 Красноярск (391)204-63-61  
 Курск (4712)77-13-04  
 Липецк (4742)52-20-81  
 Магнитогорск (3519)55-03-13  
 Москва (495)268-04-70  
 Мурманск (8152)59-64-93  
 Набережные Челны (8552)20-53-41

Нижний Новгород (831)429-08-12  
 Новокузнецк (3843)20-46-81  
 Новосибирск (383)227-86-73  
 Орел (4862)44-53-42  
 Оренбург (3532)37-68-04  
 Пенза (8412)22-31-16  
 Пермь (342)205-81-47  
 Ростов-на-Дону (863)308-18-15  
 Рязань (4912)46-61-64  
 Самара (846)206-03-16  
 Санкт-Петербург (812)309-46-40  
 Саратов (845)249-38-78

Смоленск (4812)29-41-54  
 Сочи (862)225-72-31  
 Ставрополь (8652)20-65-13  
 Тверь (4822)63-31-35  
 Томск (3822)98-41-53  
 Тула (4872)74-02-29  
 Тюмень (3452)66-21-18  
 Ульяновск (8422)24-23-59  
 Уфа (347)229-48-12  
 Челябинск (351)202-03-61  
 Череповец (8202)49-02-64  
 Ярославль (4852)69-52-93