

По вопросам продаж и поддержки обращайтесь:

Архангельск (8182)63-90-72
Астана +7(7172)727-132
Белгород (4722)40-23-64
Брянск (4832)59-03-52
Владивосток (423)249-28-31
Волгоград (844)278-03-48
Вологда (8172)26-41-59
Воронеж (473)204-51-73
Екатеринбург (343)384-55-89
Иваново (4932)77-34-06
Ижевск (3412)26-03-58
Казань (843)206-01-48

Калининград (4012)72-03-81
Калуга (4842)92-23-67
Кемерово (3842)65-04-62
Киров (8332)68-02-04
Краснодар (861)203-40-90
Красноярск (391)204-63-61
Курск (4712)77-13-04
Липецк (4742)52-20-81
Магнитогорск (3519)55-03-13
Москва (495)268-04-70
Мурманск (8152)59-64-93
Набережные Челны (8552)20-53-41

Нижний Новгород (831)429-08-12
Новокузнецк (3843)20-46-81
Новосибирск (383)227-86-73
Орел (4862)44-53-42
Оренбург (3532)37-68-04
Пенза (8412)22-31-16
Пермь (342)205-81-47
Ростов-на-Дону (863)308-18-15
Рязань (4912)46-61-64
Самара (846)206-03-16
Санкт-Петербург (812)309-46-40
Саратов (845)249-38-78

Смоленск (4812)29-41-54
Сочи (862)225-72-31
Ставрополь (8652)20-65-13
Тверь (4822)63-31-35
Томск (3822)98-41-53
Тула (4872)74-02-29
Тюмень (3452)66-21-18
Ульяновск (8422)24-23-59
Уфа (347)229-48-12
Челябинск (351)202-03-61
Череповец (8202)49-02-64
Ярославль (4852)69-52-93

сайт: <http://orlex.nt-rt.ru> || эл. почта: orx@nt-rt.ru

Малогабаритные регуляторы температуры ТРЭ106 ТЭРМ

Техническое описание

МАЛОГАБАРИТНЫЕ РЕГУЛЯТОРЫ ТЕМПЕРАТУРЫ ТРЭ106 «ТЭРМ»

Предназначены для двухпозиционной сигнализации и регулирования температуры в системах кондиционирования воздуха, холодильной техники, отопления и вентиляции, а также в других системах технологического оборудования, где требуются малые габариты приборов.

Обеспечивают для диапазона 50 °С включение выходной командной цепи при повышении регулируемой температуры относительно установленного значения — вариант А, или при понижении — вариант Б, и светодиодную сигнализацию отклонения температуры от установленного значения. Вариант выбирается потребителем исходя из условий применения путем установки перемычки.

Для диапазона 5 °С выпускается только вариант Б.

Комплектуются термопреобразователями сопротивления — для диапазона 50 °С или элементами чувствительными медными для диапазона 5 °С с номинальной статической характеристикой 50М.

При включении прибора в сеть (подаче питания) исключены ложные срабатывания благодаря наличию узла защиты.

Степень защиты корпуса — IP20.



ТЕХНИЧЕСКИЕ ДАННЫЕ

в градусах Цельсия

Условное обозначение	Пределы установки регулируемой температуры	Диапазон	Основная погрешность установки регулируемой температуры	Зона возврата, регулируемая	
				минимальное значение	максимальное значение
ТРЭ106 "ТЭРМ"	от -50 до 0 от -10 до +40 от -25 до +25 от +30 до +80 от +70 до +120 от +100 до +150	50	± 2,5	0,5	10
	от +35 до +40	5	±0,3	0,5	10

Прибор коммутирует цепь переменного тока: 0,1 — 2,5 А при $\cos \varphi \geq 0,6$ и напряжении 12-250 В, включаемый ток до 6А в течение 0,1 с;

2,5 — 6 А при активной нагрузке и напряжении 12-250 В;

10 А при активной нагрузке и напряжении до 240 В в течение не более 15 с.

Потребляемая мощность — 2,5 В·А.

Напряжение питания частотой 50 (60) Гц — 220 В.

Подсоединение цепей питания датчика и нагрузки к прибору осуществляется с помощью зажима под винт.

Климатическое исполнение УХЛ4, но для работы при температуре от -30 до +50 °С.

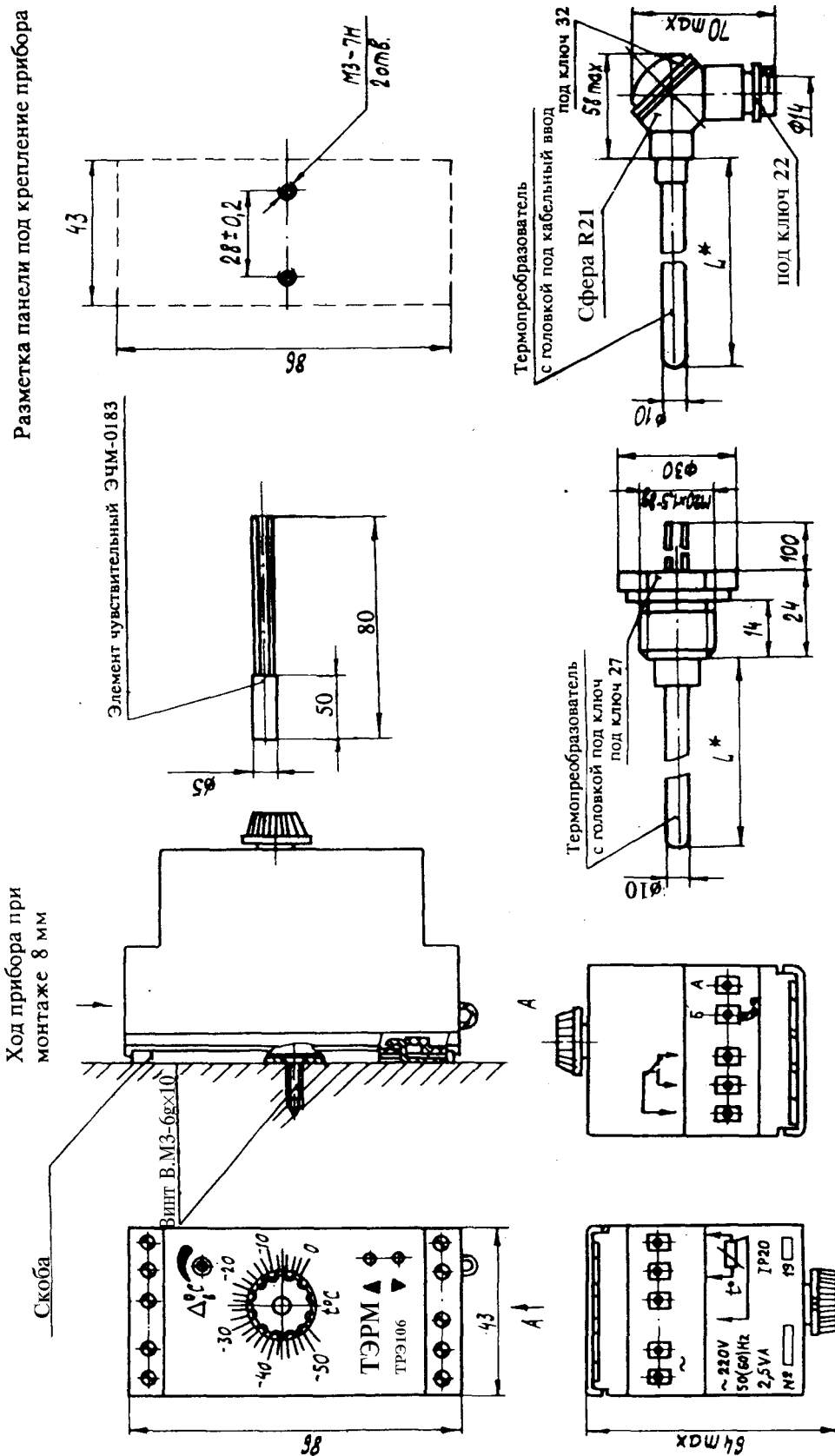
Масса прибора — 0,26 кг.

Дистанционность — до 50 м.

При заказе прибора указываются: наименование, условное обозначение, пределы регулирования, длина погружной части термопреобразователя сопротивления, тип головки — для диапазона 50 °С, обозначение технических условий.

Пример заказа: «Регулятор температуры ТРЭ106«ТЭРМ», от минус 10 до плюс 40 °С, с термопреобразователем 120 мм, с головкой под ключ, ТУ 311-0227450.089-92.»

ГАБАРИТНЫЕ, ПРИСОЕДИНИТЕЛЬНЫЕ И МОНТАЖНЫЕ РАЗМЕРЫ



* Тип головки и длина термопреобразователя L = 120 мм, L = 320 мм оговариваются при заказе.

По вопросам продаж и поддержки обращайтесь:

Архангельск (8182)63-90-72
Астана +7(7172)727-132
Белгород (4722)40-23-64
Брянск (4832)59-03-52
Владивосток (423)249-28-31
Волгоград (844)278-03-48
Вологда (8172)26-41-59
Воронеж (473)204-51-73
Екатеринбург (343)384-55-89
Иваново (4932)77-34-06
Ижевск (3412)26-03-58
Казань (843)206-01-48

Калининград (4012)72-03-81
Калуга (4842)92-23-67
Кемерово (3842)65-04-62
Киров (8332)68-02-04
Краснодар (861)203-40-90
Красноярск (391)204-63-61
Курск (4712)77-13-04
Липецк (4742)52-20-81
Магнитогорск (3519)55-03-13
Москва (495)268-04-70
Мурманск (8152)59-64-93
Набережные Челны (8552)20-53-41

Нижний Новгород (831)429-08-12
Новокузнецк (3843)20-46-81
Новосибирск (383)227-86-73
Орел (4862)44-53-42
Оренбург (3532)37-68-04
Пенза (8412)22-31-16
Пермь (342)205-81-47
Ростов-на-Дону (863)308-18-15
Рязань (4912)46-61-64
Самара (846)206-03-16
Санкт-Петербург (812)309-46-40
Саратов (845)249-38-78

Смоленск (4812)29-41-54
Сочи (862)225-72-31
Ставрополь (8652)20-65-13
Тверь (4822)63-31-35
Томск (3822)98-41-53
Тула (4872)74-02-29
Тюмень (3452)66-21-18
Ульяновск (8422)24-23-59
Уфа (347)229-48-12
Челябинск (351)202-03-61
Череповец (8202)49-02-64
Ярославль (4852)69-52-93